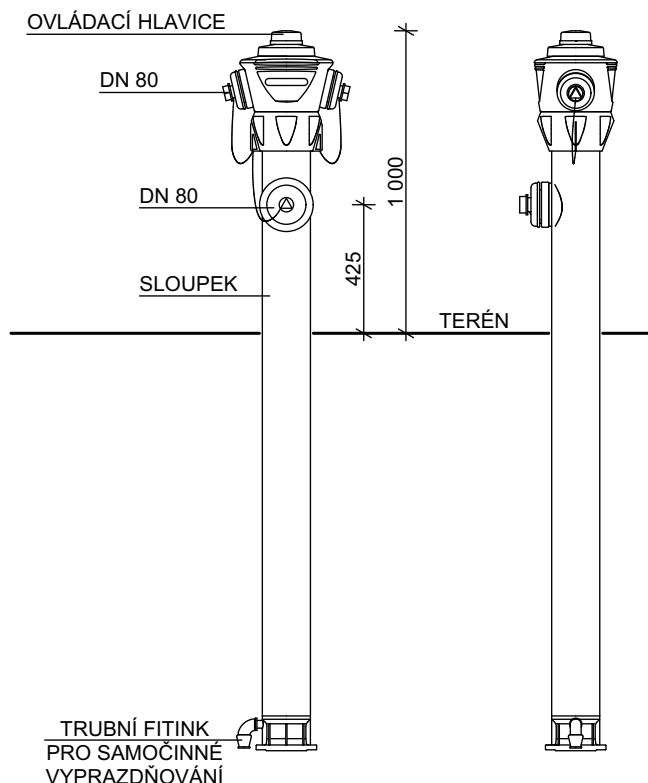
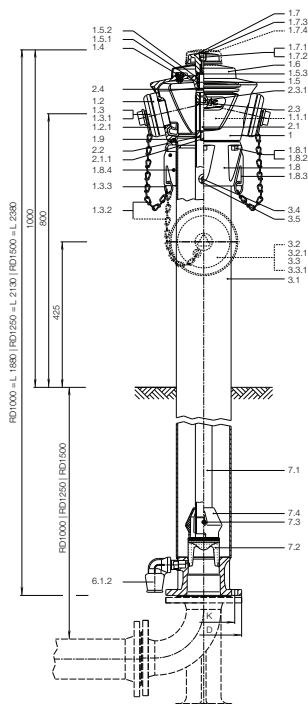


NADZEMNÍ HYDRANT

PŘEDNÍ POHLED

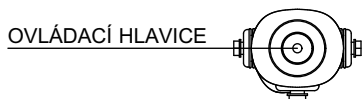


BOČNÍ POHLED




	Součástka	Material
1	Hlava hydrantu	Al
1.1	Typový štítek	metalická fólie
1.2	DN 80 C-pevná spojka DIN 14317 - C1 52 mm	Al
1.2	DN 100 B-pevná spojka DIN 14318 - B1 75 mm	Al
1.2.1	DN 80 O-kroužek 64 x 4	elastomer
1.2.1	DN 100 O-kroužek 79 x 4	
1.3	DN 80 C-viko DIN 14317 - C4	Al
1.3	DN 100 B-viko DIN 14318 - B4	
1.3.1	DN 80 C-plochy tělníci kroužek DIN 14317 - C3	elastomer
1.3.1	DN 100 B-plochy tělníci kroužek DIN 14318 - B3	
1.3.2	Řežák z Schölem	nerzavěj ocel
1.3.3	Kroužek pro řežák	nerzavěj ocel
1.4	Zavazdňovací a odvzdušňovací ventil	PCM
1.5	Pouzdro O-kroužku	mossz
1.5.1	O-kroužek 32 x 4	elastomer
1.5.2	O-kroužek 25 x 3,5	elastomer
1.5.3	Kužel podložka	PCM
1.6	Kot	Al
1.7	Ovládací hlavice	nerzavěj ocel
1.7.1	Podložka A 13	Al
1.7.2	Spojka s vnitřním šestihranem M 12 x 25	nerzavěj ocel
1.7.3	Uzávěrka zátky	PE
1.7.4	Hlávké knoflíky	polystyrol
1.8	Uspínací kroužek hlavy hydrantu	Al
1.8.1	Podložka A 13	nerzavěj ocel
1.8.2	Spojka s vnitřním šestihranem M 12 x 40	nerzavěj ocel
1.8.3	Upevňovací pilychky	nerzavěj ocel
1.8.4	Spojovací čep 8 x 16	nerzavěj ocel
1.9	O-kroužek 170 x 6	elastomer
2.1	Vřeteno	nerzavěj ocel
2.1.1	Závlačka 4 x 25	nerzavěj ocel
2.2	Dovazec matice	nerzavěj ocel
2.3	Matice vřetene	mossz
2.3.1	Šestihranní šroub M 8 x 10	Al
2.4	Kužel podložka s nákrubkem	PCM
3	Soupka	nerzavěj ocel
3.1	DN 80 B-pevná spojka DIN 14318 - B1 75 mm	Al
3.1	DN 100 A-pevná spojka DIN 14319 - A1 110 mm	
3.2.1	DN 80 O-kroužek 79 x 4	elastomer
3.2.1	DN 100 O-kroužek 116 x 4	
3.3	DN 80 B-viko DIN 14318 - B4	Al
3.3	DN 100 B-viko DIN 14319 - A4	
3.3.1	DN 80 B-plochy tělníci kroužek DIN 14318 - B3	elastomer
3.3.1	DN 100 A-plochy tělníci kroužek DIN 14319 - A3	
3.4	Vodící čep	nerzavěj ocel
3.5	Vodící pouzdro	PCM
6.1.2	Trubní fitinka 1" / 90°	Al
7.1	Ovládací trubka	nerzavěj ocel
7.2	Píst	Ms / elastomer
7.3	Pojistný čep pístu	nerzavěj ocel
7.4	Uměrňovač průtoku	PE

HORNÍ POHLED



AUTORIZACE:

ZMĚNA 09/2025

ZODP. PROJEKTANT: BARBORA KYŠKOVÁ		 <div>Občanská 1116/18 710 00 Ostrava - Slezská Ostrava</div>
VYPRACOVAL: ING. MARKÉTA RYŠKOVÁ		
KONTROLOVAL: BARBORA KYŠKOVÁ		
PROJEKTANT OBJEKTU: D.2. DOKUMENTACE TECHNICKÝCH A TECHNOLOGICKÝCH ZAŘÍZENÍ		
INVESTOR: MĚSTO BOHUMÍN, MASARYKOVA 158, 735 81 BOHUMÍN		MÍSTO STAVBY: BOHUMÍN
		KATASTRÁLNÍ ÚZEMÍ: STARÝ BOHUMÍN
NÁZEV AKCE: BOHUMÍN MĚSTSKÁ NEMOCNICE PAVILON LDN, PŘÍJEZDOVÁ KOMUNIKACE A PARKOVIŠTĚ		PARCELNÍ ČÍSLO: VIZ TECHNICKÁ ZPRÁVA
STAVEBNÍ OBJEKT: SO 05 - PŘÍPOJKA VODY A KANALIZACE		ČÁST: D.2. DTTZ FORMÁT: 210 x 297 mm
		DATUM: LISTOPAD 2023 STUPEŇ: DPS
		ARCHIVNÍ ČÍSLO: XXX
JMÉNO VÝKRESU: DETAIL NADZEMNÍHO HYDRANTU		MĚŘÍTKO: 1:25
		ČÍSLO VÝKRESU: D.2.c).03